



ID:110420 - Veredalta

\$24,000,000 MXN



Mirza Reyes

Celular: (55) 3826-9102

Whatsapp: (55) 3826-9102

mirza.reyes@gvia.mx

Venta de Casa

Dirección de la Propiedad

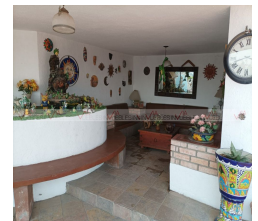
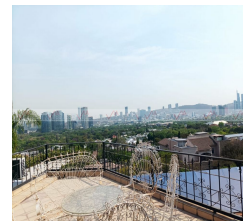
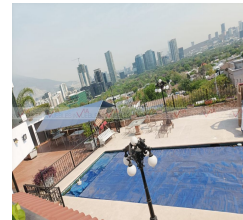
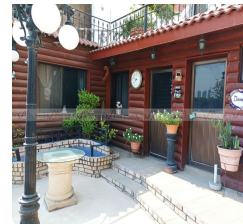
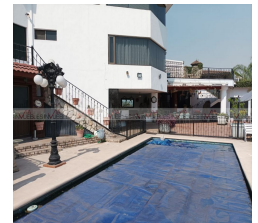
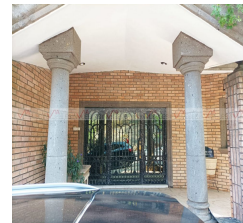
Estado: Nuevo León
Municipio: San Pedro Garza García
Colonia: Veredalta
Zona: Valle

Descripción de la propiedad

Recámaras: 5 **Terreno:** 625 Mts²
Baños: 6 **Construcción:** 868 mts²
Medios Baños: 1 **Frente:** 25 Mts
Plantas: 3 **Fondo:** 25 Mts
Estacionamiento: 3
Antigüedad:

Detalle

Preciosa casa en venta en la colonia Veredalta, zona exclusiva de la zona Valle, de 625m2 de terreno y 868 M2 de construcción, con excelentes vistas panorámicas hacia el club campestre y de la ciudad, con una ubicación privilegiada y muy segura en el municipio de San Pedro Garza García, Nuevo León. La casa consta de tres niveles y fue construida con materiales de alta calidad por el propietario en terreno descendente, contando con un muro de contención que le da seguridad y soporte. Tiene en total 5 recámaras, 6 baños completos, 1 medio baño, recibidor, sala, comedor, bar, amplia cocina, estancias, oficina, terrazas y cuarto de servicio con baño completo, cochera para tres autos, alberca con área social, celdas solares y bodegas. Distribución: Primer Nivel: Entrada principal que da acceso al recibidor con hermosos vitrales, oficina privada, amplia sala comedor con ventanales que ofrecen una magnífica vista de la ciudad, bar y espacio decorativo, amplia cocina en espacio abierto con sala de estar, que la hace especial y acogedora, permitiendo que sea un lugar en donde se pueda reunir toda la familia para cocinar, convivir y ver eventos televisivos o deportivos, además cuenta con cuarto de alacena. La cocina tiene salida a la cochera para tres autos, pudiendo estacionar más autos en los 25 metros de frente de la casa, lo cual resulta genial en caso de reuniones sociales. Y acceso a pasillo con escalera que lleva al área social y alberca. Segundo nivel descendente: Con 3 recámaras, cada una con baño completo y clóset vestidor, todas con muy buena iluminación y con magníficas vistas; una de las recámaras cuenta con terraza, con vista al área de alberca y a la ciudad. Área común con clóset de blancos, lavandería con patio trasero, bodegas y cuarto de servicio con baño completo. Tercer Nivel: Área social, con cocina integral techada, estancia, alberca, patio, 1 recámara con baño completo y closet, además cuenta con una cabaña independiente, también con baño completo, bodegas y cuarto de máquinas.



Características

- Recepción
- Seguridad
- Alberca
- Clima central
- Minisplit
- Teléfono
- Calefacción
- Cuarto de servicio
- Terraza
- Boiler
- A/C
- Gas
- Luz
- Agua
- Cocina
- Estufa
- Alarma
- Cisterna
- Bodega
- Mascotas
- Equipado
- Sótano
- Celdas solares

Otros:

Grupo Via Inmuebles

Ave. Gómez Morin No. 100
 Local N1-03 esquina con
 Ave. Roberto Garza Sada, Col. Carrizalejo
 San Pedro Garza García N.L. C.P. 66290
 Tel. + 52 (81) 8218.8939
 Tel. + 52 (81) 8378.6238
 Email: info@gvia.mx
www.gvia.mx