



ID:110340 - Bosques de Arteaga
\$774,000 MXN



Pamela Bejarano
 Celular: (81) 8050-0455
pamela.bejarano@gvia.mx

Venta de Terreno Residencial

Dirección de la Propiedad

Estado: Coahuila de Zaragoza
Municipio: Arteaga
Colonia: Arteaga
Zona: Foráneos

Descripción de la propiedad

Recámaras: 0
Baños: 0
Medios Baños: 0
Plantas: 0
Estacionamiento: 0
Antigüedad:

Terreno: 1200 Mts²
Construcción: 0 mts²
Frente: 27 Mts
Fondo: 43 Mts

Detalle

Exclusivo proyecto Residencial Campestre donde podrás construir la cabaña de tus sueños, dentro de una reserva natural privilegiada, a tan sólo 60 min de Monterrey y 20 min de Saltillo. Ubicado en la zona de El Diamante, Coahuila en un privilegiado valle rodeado de hermosas montañas, vistas inigualables y paisajes boscosos. Contamos con lotes campestres desde 1200 m2 hasta 3000 m2, distribuidos en cuatro desarrollos campestres: Valle Diamante, Cumbre Diamante, Sierra Diamante y Villa Diamante, con Precios de preventa por M2 Desde \$645. Con planes de Financiamiento directo con el Desarrollador desde el 20% de enganche y mensualidades desde 12 hasta 36 meses. Los precios van desde \$774,000. hasta \$2,355,000. El desarrollo contará con: calles empedradas, acceso controlado con vigilancia continua, cerca perimetral, suministro eléctrico subterráneo, áreas verdes, andadores y caminos en la montaña y señal telefónica. Aprovecha los precios de preventa, invierte en uno de los municipios con mayor plusvalía de la zona. Contáctanos para asesorarte personalmente sin compromiso. *Precios sujetos a cambios.

Características

- Seguridad
- Teléfono
- Luz

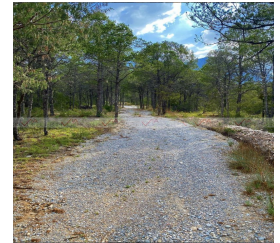
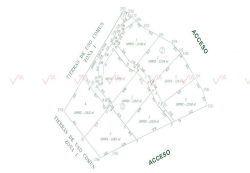
Otros:

Grupo Via Inmuebles

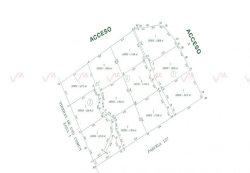
Ave. Gómez Morin No. 100
 Local N1-03 esquina con
 Ave. Roberto Garza Sada, Col. Carrizalejo
 San Pedro Garza García N.L. C.P. 66290
 Tel. + 52 (81) 8218.8939
 Tel. + 52 (81) 8378.6238
 Email: info@gvia.mx
www.gvia.mx



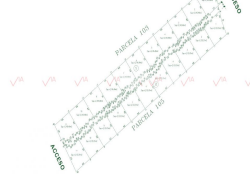
• CUMBRE DIAMANTE •



• SIERRA DIAMANTE •



• VALLE DIAMANTE •



• VILLA DIAMANTE •

