



ID:110824 - Las Brisas  
\$2,447,900 MXN



Gabriela Raya  
Celular: (81) 1778-6523  
Whatsapp: (81) 1778-6523  
gabriela.raya@gvia.mx

### Venta de Terreno Residencial

#### Dirección de la Propiedad

Estado: Nuevo León  
Municipio: General Terán  
Colonia: Las Brisas  
Zona: Foráneos

#### Descripción de la propiedad

Recámaras: 1                      Terreno: 212 Mts<sup>2</sup>  
Baños: 0                        Construcción: 212 mts<sup>2</sup>  
Medios Baños: 0              Frente: 10 Mts  
Plantas: 1                      Fondo: 20 Mts  
Estacionamiento: 1  
Antigüedad:

#### Detalle

Hermoso terreno residencial en privada residencial las brisas carretera nacional cuenta con 212.863 metros cuadrados, en privada con hermosas amenidades, completamente plano, papeles en regla, privada con servicios y ya cada habitadas, excelente oportunidad y muy buena ubicación 11, 500 el metro cuadrado.

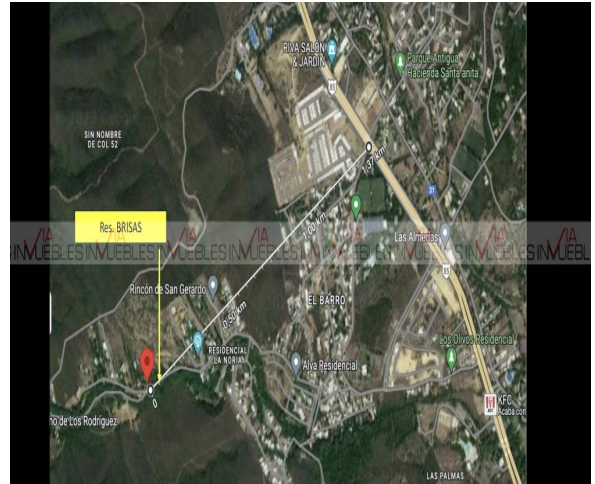
#### Características

- Seguridad   ● Alberca   ● Jardín
- Gas           ● Luz        ● Agua
- Asadores

Otros:

#### Grupo Via Inmuebles

Ave. Gómez Morin No. 100  
Local N1-03 esquina con  
Ave. Roberto Garza Sada, Col. Carrizalejo  
San Pedro Garza García N.L. C.P. 66290  
Tel. + 52 (81) 8218.8939  
Tel. + 52 (81) 8378.6238  
Email: [info@gvia.mx](mailto:info@gvia.mx)  
[www.gvia.mx](http://www.gvia.mx)



AMENIDADES



IMÁGENES DE LA RESIDENCIAL



INFORMACIÓN GENERAL  
**EN VENTA**

- LOTE 1: 212.863 m<sup>2</sup>
- LOTE 2: 200.172 m<sup>2</sup>
- Precio x m<sup>2</sup>: \$11,500.00
- Precio total Lote 1: \$2,447,900.00
- Precio total Lote 2: \$2,301,900.00

\*Pago de contado  
\*\*Incluye impuestos

