



ID: 106724 - Las Alondras

\$65,721,400 MXN



Karina Garza

Celular: (81) 8280-7980

Whatsapp: (81) 8280-7980

karina.garza@gvia.mx

## Venta de Casa

### Dirección de la Propiedad

Estado: Nuevo León

Municipio: San Pedro Garza García

Colonia: Zona Loma Blanca

Zona: Valle

### Descripción de la propiedad

Recámaras: 3

Baños: 3

Medios Baños: 3

Plantas: 3

Estacionamiento: 6

Antigüedad:

Terreno: 400 Mts<sup>2</sup>Construcción: 603 mts<sup>2</sup>

Frente: 20 Mts

Fondo: 0 Mts

### Detalle

Hermosa casa en venta en Las Alondras, con un diseño moderno y elegante. Esta propiedad de 3 plantas cuenta con 3 recamaras, 3 baños completos, 3 medios baños, 5 cajones de estacionamiento y una terraza perfecta para reuniones al aire libre. Equipada con clima central, teléfono, calefacción, cuarto de servicio, boiler, A/C, gas, luz, agua, cocina con estufa, cisterna, asadores y bodega. Además, dispone de un amplio jardín donde podrás relajarte y disfrutar de la naturaleza. Con 591 metros cuadrados de construcción y 410 metros cuadrados de terreno, esta casa es ideal para quienes buscan comodidad y exclusividad. ¡No dejes pasar esta oportunidad de adquirir tu hogar perfecto!

### Características

- Seguridad
- Jardín
- Clima central
- Teléfono
- Calefacción
- Cuarto de servicio
- Terraza
- Boiler
- A/C
- Gas
- Luz
- Agua
- Cocina
- Estufa
- Cisterna
- Asadores
- Bodega
- Mascotas
- Equipado

Otros: Diseño Arq Ernesto Vela, Privada de 11 residencias

### Grupo Via Inmuebles

Ave. Gómez Morin No. 100

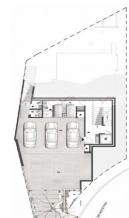
Local N1-03 esquina con

Ave. Roberto Garza Sada, Col. Carrizalejo

San Pedro Garza García N.L. C.P. 66290

Tel. + 52 (81) 8218.8939

Tel. + 52 (81) 8378.6238

Email: [info@gvia.mx](mailto:info@gvia.mx)[www.gvia.mx](http://www.gvia.mx)

#### SÓTANO

- 1.- Jardín
- 2.- Área de manifiestas
- 3.- Cochera techada
- 4.- Bodega
- 5.- Equilena
- 6.- Baño visita
- 7.- Cuarto de servicio
- 8.- Baño de servicio
- 9.- Recibidor
- 10.- Elevador



#### SÓTANO

- 1.- Jardín
- 2.- Área de manifiestas
- 3.- Cochera techada
- 4.- Bodega
- 5.- Equilena
- 6.- Baño visita
- 7.- Cuarto de servicio
- 8.- Baño de servicio
- 9.- Recibidor
- 10.- Elevador



#### PLANTA ALTA

- 1.- Recámara principal
- 2.- Baño principal
- 3.- Vestidor principal
- 4.- Estancia
- 5.- Elevador
- 6.- Recámara no. 2
- 7.- Baño no. 2
- 8.- Vestidor no. 2
- 9.- Recámara no. 3
- 10.- Baño no. 3
- 11.- Vestidor no. 3



#### PLANTA ALTA

- 1.- Recámara principal
- 2.- Baño principal
- 3.- Vestidor principal
- 4.- Estancia
- 5.- Elevador
- 6.- Recámara no. 2
- 7.- Baño no. 2
- 8.- Vestidor no. 2
- 9.- Recámara no. 3
- 10.- Baño no. 3
- 11.- Vestidor no. 3



#### PLANTA BAJA

- 1.- Jardín
- 2.- Puntico
- 3.- Recibidor
- 4.- Baño visitas
- 5.- Elevador
- 6.- Biblioteca / Sala Tv
- 7.- Lavandería
- 8.- Patio de servicio
- 9.- Cocina
- 10.- Despensa
- 11.- Desayunador / Sala Tv
- 12.- Comedor
- 13.- Sala
- 14.- Terraza
- 15.- Baño terraza



#### PLANTA BAJA

- 1.- Jardín
- 2.- Puntico
- 3.- Recibidor
- 4.- Baño visitas
- 5.- Elevador
- 6.- Biblioteca / Sala Tv
- 7.- Lavandería
- 8.- Patio de servicio
- 9.- Cocina
- 10.- Despensa
- 11.- Desayunador / Sala Tv
- 12.- Comedor
- 13.- Sala
- 14.- Terraza
- 15.- Baño terraza

