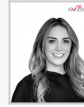




ID:121473 - Polanco

\$215,000 MXN



Cynthia Rodríguez Flores

Celular: (81) 1544-2326

Whatsapp: (81) 1544-2326

cynthia.rodriguezfv.gvia@gmail.com

## Renta de Local Comercial

### Dirección de la Propiedad

**Estado:** Tamaulipas  
**Municipio:** Reynosa  
**Colonia:** Polanco  
**Zona:** Foráneos

### Descripción de la propiedad

**Recámaras:** 0  
**Baños:** 0  
**Medios Baños:** 4  
**Plantas:** 1  
**Estacionamiento:** 0  
**Antigüedad:**

**Terreno:** 271 Mts<sup>2</sup>  
**Construcción:** 270 mts<sup>2</sup>  
**Frente:** 0 Mts  
**Fondo:** 0 Mts

### Detalle

Local Comercial Premium en Renta - Boulevard Miguel Hidalgo, Reynosa. Ubicado sobre una de las avenidas de mayor flujo vehicular y actividad comercial de Reynosa ideal para franquicias, instituciones bancarias, centros médicos, corporativos, que buscan presencia estratégica en una ubicación altamente consolidada. Con acceso directo sobre el Boulevard Miguel Hidalgo, en Colonia Polanco, la propiedad ofrece una combinación difícil de encontrar en el mercado actual: exposición comercial de alto impacto, amplia capacidad de estacionamiento y funcionalidad operativa para giros institucionales y comerciales de primer nivel. La propiedad cuenta con: ? 270 m<sup>2</sup> de terreno ? Construcción de una sola planta ? 17 cajones de estacionamiento ? Acceso inmediato desde avenida principal ? Área de baños para hombres y mujeres ? Excelente visibilidad comercial ? Zona de alto flujo y conectividad Por su configuración, ubicación y presencia comercial, el inmueble es ideal para: ? Bancos y entidades financieras ? Clínicas médicas y hospitales ambulatorios ? Laboratorios y centros de diagnóstico ? Franquicias restauranteras y coffee shops ? Aseguradoras y corporativos ? Clínicas estéticas ? Centros de atención especializada La ubicación brinda conectividad estratégica con las principales zonas comerciales, residenciales y corporativas de Reynosa, posicionando cualquier marca con alto nivel de exposición y accesibilidad. Renta mensual: \$215,000 MXN Propiedades con esta combinación de ubicación, estacionamiento y presencia son cada vez más escasas en el corredor Miguel Hidalgo.

### Características

- Amueblado
- Clima central
- Gas
- Luz
- Agua
- Cocina
- Equipado

Otros:

### Grupo Via Inmuebles

Ave. Gómez Morin No. 100  
 Local N1-03 esquina con  
 Ave. Roberto Garza Sada, Col. Carrizalejo  
 San Pedro Garza García N.L. C.P. 66290  
 Tel. + 52 (81) 8218.8939

Tel. + 52 (81) 8378.6238

Email: [info@gvia.mx](mailto:info@gvia.mx)

[www.gvia.mx](http://www.gvia.mx)

[www.gvia.mx](http://www.gvia.mx)

