



**ID:111618 - Palmas Turquesa Residencial**

**\$1,535,000 MXN**



**Fabiana Castellanos**  
 Celular: (81) 2291-8794  
[fabiana.castellanos@gvia.mx](mailto:fabiana.castellanos@gvia.mx)

**Venta de Departamento**

**Dirección de la Propiedad**

**Estado:** Quintana Roo  
**Municipio:** Benito Juárez  
**Colonia:** Supermanzana 48  
**Zona:** Foráneos

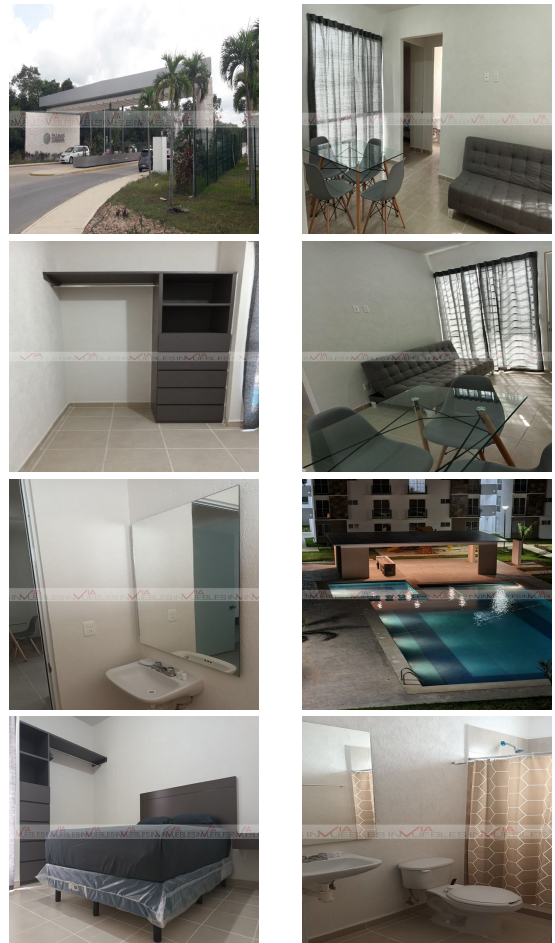
**Descripción de la propiedad**

**Recámaras:** 2                      **Terreno:** 53 Mts<sup>2</sup>  
**Baños:** 1                            **Construcción:** 53 mts<sup>2</sup>  
**Medios Baños:** 0                **Frente:** 53 Mts  
**Plantas:** 0                          **Fondo:** 0 Mts  
**Estacionamiento:** 1  
**Antigüedad:**



**Detalle**

Departamento amueblado frente a la alberca en Palmas Turquesa Residencial es un encantador espacio que ofrece comodidad y conveniencia para aquellos que buscan un lugar acogedor para quedarse. Con una ubicación privilegiada frente a la alberca, los residentes pueden disfrutar de hermosas vistas y la relajante atmósfera que ofrece esta área común. Las 2 recámaras del departamento están cuidadosamente equipadas para garantizar una estancia confortable. Cada una cuenta con un balcón privado, camas una tamaño Queen y la otra con cama individual sábanas y cubre colchones, closets espaciosos y cortinas para mayor privacidad. El baño está equipado con accesorios modernos, un espejo elegante y una cortina para mayor comodidad. La cocina integral es un espacio funcional y bien equipado que incluye un refrigerador, una parrilla de inducción para cocinar de forma segura y eficiente, y un microondas para mayor conveniencia. Ya sea que desees preparar una comida casera o simplemente calentar algo rápido, la cocina tiene todo lo que necesitas. Además de las comodidades en el interior del departamento, los residentes también pueden disfrutar de las instalaciones comunes del residencial, que incluyen una hermosa alberca con palapa y asador para reuniones al aire libre, áreas verdes, juegos infantiles y más. La seguridad es una prioridad en Palmas Turquesa Residencial, con un acceso controlado las 24 horas del día, los 7 días de la semana y un reglamento interno para garantizar la tranquilidad de todos los residentes. En resumen, este departamento ofrece una combinación perfecta de comodidades modernas, espacios al aire libre para relajarse y disfrutar, y medidas de seguridad para brindar tranquilidad a sus residentes. ¡No dudes en ponerte en contacto para obtener más información y hacer de este lugar tu próximo lugar de descanso!



**Características**

- Amueblado
- Seguridad
- Alberca
- Jardín
- Minisplit
- Terraza
- Boiler
- A/C
- Luz
- Agua
- Cocina
- Estufa
- Asadores
- Mascotas
- Equipado

Otros:

**Grupo Via Inmuebles**

Ave. Gómez Morín No. 100  
 Local N1-03 esquina con  
 Ave. Roberto Garza Sada, Col. Carrizalejo  
 San Pedro Garza García N.L. C.P. 66290  
 Tel. + 52 (81) 8218.8939  
 Tel. + 52 (81) 8378.6238

Email: [info@gvia.mx](mailto:info@gvia.mx)

[www.gvia.mx](http://www.gvia.mx)