



ID:115749 - Cuapiaxtla Estado de Tlaxcala

\$11,881,680 MXN



Nancy Garza
Celular: (81) 1538-7948
Whatsapp: (81) 1538-7948
nancy.garza@gvia.mx

Venta de Terreno Industrial

Dirección de la Propiedad

Estado: Tlaxcala
Municipio: Cuapiaxtla
Colonia: San Francisco Cuexcomatepec
Zona: Foráneos

Descripción de la propiedad

Recámaras: 0
Baños: 0
Medios Baños: 0
Plantas: 0
Estacionamiento: 0
Antigüedad:
Terreno: 11881 Mts²
Construcción: 0 mts²
Frente: 107 Mts
Fondo: 75 Mts

Detalle

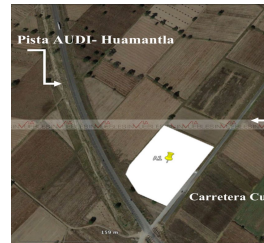
Terreno de tipo Industrial se encuentra en el municipio de Cuapiaxtla estado de Tlaxcala, ideal para uso industrial, cuenta con excelente ubicación ya que se encuentra cerca de la planta Audi México, y también se encuentra cerca de Ciudad Industrial Xicoténcatl I Y Ciudad Industrial Xicoténcatl II. Cerca del terreno pasan los ductos para los servicios de agua y luz. Precio negociable,

Características

Otros:

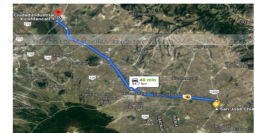
Grupo Via Inmuebles

Ave. Gómez Morin No. 100
Local N1-03 esquina con
Ave. Roberto Garza Sada, Col. Carrizalejo
San Pedro Garza García N.L. C.P. 66290
Tel. + 52 (81) 8218.8939
Tel. + 52 (81) 8378.6238
Email: info@gvia.mx
www.gvia.mx



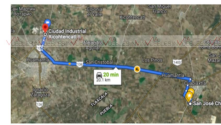
B Ciudad industrial Xicoténcatl I

Distancia: 44.7 km
Tiempo aproximado en Automóvil: 40 minutos



C Ciudad industrial Xicoténcatl II

Distancia: 20.1 km
Tiempo aproximado en Automóvil: 20 minutos



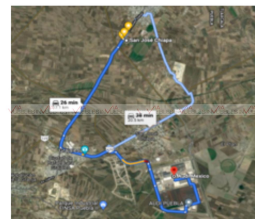
D Parque Industrial Finsa II (Puebla)

Distancia: 14.8 km
Tiempo aproximado en Automóvil: 17 min



E Parque Industrial Finsa I (Puebla)

Distancia: 65.9 km
Tiempo aproximado en Automóvil: 1 hora



G Ciudad de Huamantla

Distancia: 18.9 km
Tiempo aproximado en Automóvil: 25 minutos

