



ID:111781 - Logistic Park García  
\$14,500,000 MXN



Marcela García  
Celular: (81) 1245-3939  
Whatsapp: (81) 1245-3939  
marcela.garcia@gvia.mx

### Venta de Casa uso comercial

### Dirección de la Propiedad

Estado: Nuevo León  
Municipio: García  
Colonia: Rinconada  
Zona: García

### Descripción de la propiedad

Recámaras: 0  
Baños: 0  
Medios Baños: 0  
Plantas: 0  
Estacionamiento: 0  
Antigüedad:

Terreno: 1000 Mts<sup>2</sup>  
Construcción: 1000 mts<sup>2</sup>  
Frente: 25 Mts  
Fondo: 40 Mts

### Detalle

Preventa de Parque logístico industrial con excelente ubicación entre Santa Catarina y García Nuevo León, a solo 10 min de la próxima Giga Factory de Tesla en Santa Catarina. Contaremos con 40 bodegas industriales logísticas y bodegas frías que van desde los 300m2 de construcción. Ubicados en la carretera Monterrey-Saltillo. Especificaciones de las bodegas -Estructura metálica, altura libre 8m. - Envoltente mixta de muros de block y lámina. -Piso industrial MR42 - Cubierta lámina con aislante térmico y 5% de luz natural. -Andén de carga techado interior. -Rampa de montacargas. -Cortinas industriales - Cajones de estacionamiento a pie de bodega. -Agua de pozo. -Línea en baja tensión -Preparación para recibir oficinas Mezanine. Nos adaptamos a tus necesidades.

### Características

- Seguridad ● Teléfono ● Luz
- Agua ● Bodega

Otros:

### Grupo Via Inmuebles

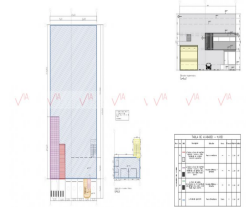
Ave. Gómez Morin No. 100  
Local N1-03 esquina con  
Ave. Roberto Garza Sada, Col. Carrizalejo  
San Pedro Garza García N.L. C.P. 66290  
Tel. + 52 (81) 8218.8939  
Tel. + 52 (81) 8378.6238  
Email: [info@gvia.mx](mailto:info@gvia.mx)  
[www.gvia.mx](http://www.gvia.mx)

### ACCESO

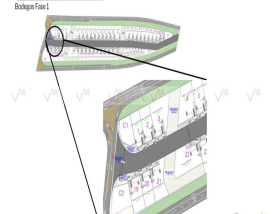
Ideas esquemáticas



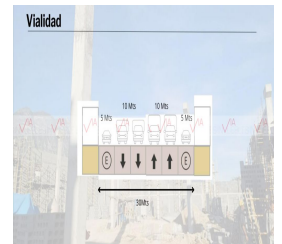
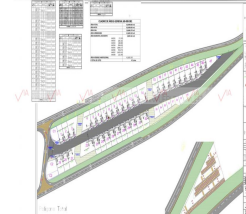
### PROYECTO EJECUTIVO



### DISPONIBILIDAD



### MASTER PLAN



### PROYECTO EJECUTIVO

