



ID:114421 - Levana
\$85,000,000 MXN



Liliana Calderón
 Celular: (61) 4247-4611
 Whatsapp: (61) 4247-4611
liliana.calderon@gvia.mx

Venta de Departamento

Dirección de la Propiedad

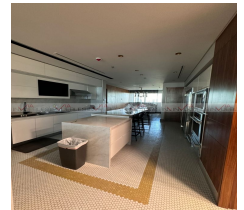
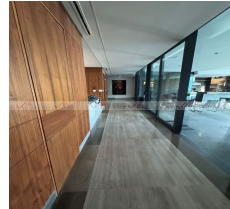
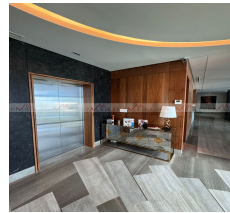
Estado: Nuevo León
Municipio: San Pedro Garza García
Colonia: Zona Santa Engracia
Zona: Valle

Descripción de la propiedad

Recámaras: 4 **Terreno:** 818 Mts²
Baños: 4 **Construcción:** 818 mts²
Medios Baños: 2 **Frente:** 0 Mts
Plantas: 1 **Fondo:** 0 Mts
Estacionamiento: 6
Antigüedad:

Detalle

En venta espectacular Penthouse ubicado en el condominio conformado por Chroma oficinas, Chroma comercial, en el privado y exclusivo desarrollo Levana en SPGG. El inmueble valuado está conformado por dos departamentos Penthouse que forman un solo cuerpo y constituyen el área total del piso 27 de la Torre 1, con la siguiente distribución: vestíbulo de elevador, lado poniente con sala, comedor con terraza, pantry, lavandería, bar, oficina, closets de blancos, recámara principal con antecámara, recámara, baño con regadera, tina, sanitario y doble lavabo con peinador y doble vestidor. Lado oriente con medio baño de visitas, terraza con área de asador, medio baño con doble acceso, cocina con antecomedor, alacena, site, cuarto de servicio con baño, estancia y tres recamaras con closet vestidor y baño cada una. Levana este situado en una de las más exclusivas zonas del municipio, cerca de colegios, hospitales, super, restaurants, etc. Torre 1 piso 27. Ingresas el Penthouse con un majestuoso espacio social con cálidos pisos de mármol, un precioso bar con barra de cuarzo y vistas hacia un ventanal gigantesco. Cuenta con 4 recamaras y 3 baños completos los cuales sus revestimientos son de mármol Calacatta y cada cuarto con su vestidor. Equipamiento de total lujo; pisos de mármol en todo el departamento y las recamaras en duela de ingeniería. Toda la carpintería del Penthouse está hecha de nogal, así también como los muebles empotrados, plafones y vestidores. Tiene sistema de inteligencia con tecnología y seguridad automatizado de iluminación, voz, y audio, cámaras, chapa digital en puerta principal y puerta de servicio y botón de emergencia. La cocina está hecha y diseñada por una marca brasileña Florence, el cual remarca su diseño y funcionalidad, teniendo como una isla central hecha de cuarzo hermosísima. Así también el Penthouse tiene una terraza impresionante de 67.84 mts donde puedes apreciar unas vistas increíbles a la ciudad. La torre cuenta con amenidades como alberca climatizada, gimnasio, spa, salón de juegos, ludoteca y arreas verdes. Todos los muebles y la decoración están incluidos en la venta del inmueble. Cabe destacar que el interiorismo está bajo la firma de G.L.R. Arquitectos. \$85.000.000 sin muebles y \$88.000.000 amueblado.



Características

- Recepción
- Amueblado
- Seguridad
- Alberca
- Jardín
- Elevador
- Gimnasio
- Clima central
- Teléfono
- Cable TV
- Calefacción
- Cuarto de servicio
- Terraza
- Boiler
- A/C
- Gas
- Luz
- Agua
- Cocina
- Estufa
- Portón eléctrico
- Alarma
- Cisterna
- Asadores
- Bodega
- Mascotas
- Equipado
- Celdas solares

Otros: amueblado

Grupo Via Inmuebles

Ave. Gómez Morin No. 100
 Local N1-03 esquina con
 Ave. Roberto Garza Sada, Col. Carrizalejo
 San Pedro Garza García N.L. C.P. 66290
 Tel. + 52 (81) 8218.8939
 Tel. + 52 (81) 8378.6238
 Email: info@gvia.mx
www.gvia.mx